

Průchozí Myčka

■ WD-6



Wexiödisk 

BECAUSE WE DO CARE



Každá instalace musí být dobrou referencí!

www.wexiodisk.com

Jedna z nejlepších myček na trhu pro malé a střední kuchyně



WD-6

Pokud chcete to nejlepší, čeho může kvalitní myčka dosáhnout a usnadnit tak práci Vaším zaměstnancům, WD-6 je jasnou volbou. Snadná obsluha, příjemné pracovní podmínky, vysoká hygiena, jednoduchý servis a optimální mycí výsledky řadí WD-6 mezi nejlepší myčky na trhu. Myčka má několik programů, které lze individuálně nastavit dle konkrétních požadavků v kuchyni.



Snadná obsluha funkcí Auto-Start

Unikátní koncept kapoty a nová funkce Auto-start zlepšila ergo-nomické vlastnosti stroje a významně zjednodušila mycí proces. Jednoduše posunete mycí koš do myčky a kapota se automaticky zavře a zahájí se mytí. Když je mycí program u konce, tak se kapota opět automaticky zvedne a umožní páře uniknout v zadní části stroje - páry nejdou obsluze do obličeje. Umyté nádoby začne ihned osychat a stroj je připraven na další koš. Vážně už to nemůže být jednodušší. Jako alternativu k modelu s Auto-Startem jsou v nabídce další modely s automatickou kapotou, která se spouští zmáčknutím knoflíku na kontrolním panelu nebo samozřejmě manuálně zvedaná kapota.

Optimální mycí výsledky a vysoká úroveň hygieny

Velký mycí tank a účinné filtry udržují mycí roztok čistší delší dobu a umožňují výměnu mycí vody v delších intervalech. Výkonná mycí čerpadla a tvar trysek brání jejich ucpávání zajišťuje vynikající výsledky mytí.

Pro zlepšení kvality finálního oplachu a úrovně hygieny (bez zbytku detergentu na talířích) jsou mycí ramena konstruována jako samovyprazdňovací. To znamená, že mycí voda je odstředěna z mycích ramen na začátku oplachové fáze. Toto opatření zabraňuje skapávání mycího roztoku na již opláchnuté (čisté) nádobí. Je důležité, aby nezůstávala žádná mycí voda v myčce, když ji nepoužíváte. Mycí čerpadlo je navrženo jako samovyprazdňovací - svisle uložené.

Řídicí systém monitoruje všechny funkce během mycího procesu. Stroj má také automatický čistící program. Hladké povrchy a zaoblené rohy na vnitřní straně stroje, spolu se speciálně navrženými držáky košů, který je zde na pev-no, umožňuje efektivnější mytí.



Jednoduchý servis

Aby bylo možné jakékoliv závady řešit rychle a efektivně, tak si stroj pamatuje všechny alarmy a servisní hlášení a veškeré změny, které v myčce proběhly. To pomáhá rychlému řešení problémů a usnadňuje diagnostiku. Stejně jako u všech strojů Wexiödisk jsou jednotlivé díly pečlivě umístěny tak, aby umožnily snadný přístup pro servisní techniky a to vše z přední části stroje. Toto, spolu s kvalitními materiály a ušlechtilé nerezové oceli včetně nerezového vnitřní potrubí, dělá z WD-6 jedinečný stroj.

Příjemné pracovní prostředí

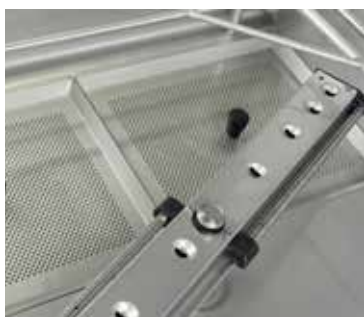
WD-6 má sérii technických prvků, které se přímo zaměřují na zlepšení pracovního prostředí obsluhy v umývárkách nádobí. Automatické zvedání kapoty splňuje přísné ergonomické normy a snižuje riziko zranění způsobených přetížením ramene obsluhy. Díky chytrému designu - tvaru horní kapoty se během otváracího manévru pára vyvalí hlavně vzadu - na zadní straně myčky, nikoliv do obličeje obsluhy. K dalšímu vylepšení pracovního prostředí je možné myčku WD-6 dodat se speciálním příslušenstvím: parní digestoří nebo kondenzačním parním rekuperačním výměníkem.

Robustní a spolehlivé

- **Snadná obsluha** – s Auto-Start*
- **Příjemné pracovní prostředí**
– přináší unikátní koncept zvedání kapoty
- **Vysoká úroveň hygieny**
– s automatickým čistícím programem
- **Úspora času** – díky monitorování
- **Jednoduchý servis** – standardní přístup z přední části stroje během servisu
- **Excelentní výsledky mytí** – díky samovyprazdňovacím mycím ramenům



Hluboká mycí nádrž významně redukuje možnost tvorby pěny, to je jeden z mnoha prvků, které pomáhají zajistit dobré mycí výsledky.

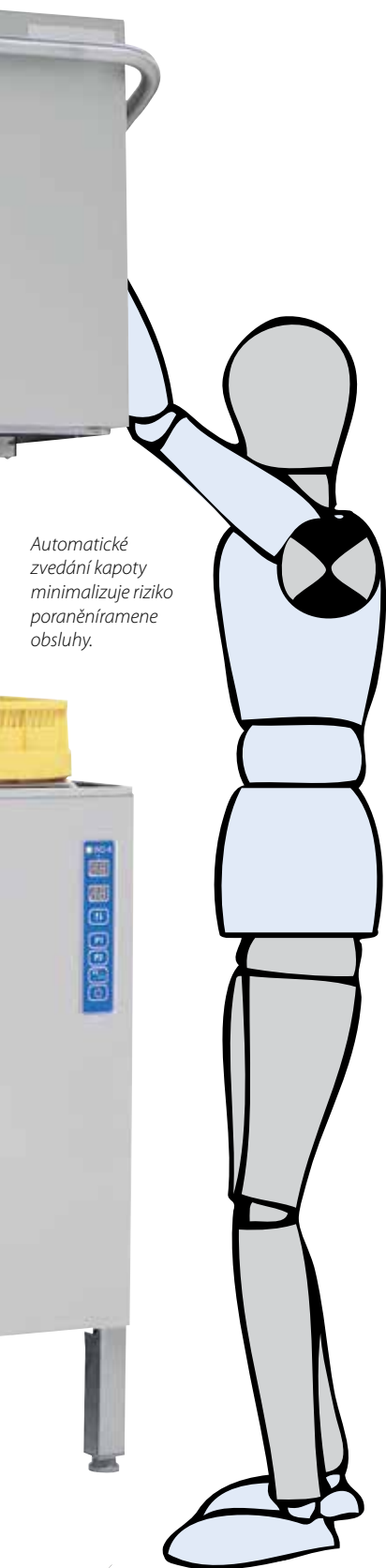


Speciální vyhloubený design trysek mycích ramen předchází jejich ucpávání právě díky této vyzkoušené a testované technologii.

*Spolehlivá a na opravu jednoduchá auto-matická kapota.**

*Police na skladování chemie vylepšuje pracovní prostředí a činí jednodušší denní úklid.**





Automatické zvedání kapoty minimalizuje riziko poranění ramene obsluhy.



Unikátní mechanismus otevírání kapoty zajišťuje její otevírání dozadu s náklonem a díky tomu může pára volně vystoupat v zadní části stroje nikoliv do obličeje obsluhy.



K dosažení lepšího pracovního prostředí v umývárně je možné s troj dovybavit akumulacním zákrytem, který je speciálně navržen pro tento druh kapoty. Automaticky se počítá s připojením ventilátoru - myčka má svorky pro ovládání ventilátoru.



Napevno přivařený vodič mycích košů opět zlepšuje mycí výsledky díky tomu, že vodní trysky mohou jednodušeji dosáhnout každého rohu v mycím koši. Hladké vnitřní povrchy pomáhají jednoduché údržbě.



Stroj má tři mycí programy, které mohou být nastaveny přesně dle Vašich potřeb. Displej ukazuje vybraný program, zbývající mycí čas, mycí a oplachové teploty a případné chybové hlášení - "error".



WEBOVÝ nástroj pro WD-6 je přís luštenství, které zjednodušuje každodenní práci a pracuje pro Vás - tvoří HACCP hlášení automaticky. Použitím běžného internetového prohlížeče jako je například Internet Explorer můžete vytvářet vlastní HACCP dokumentaci přímo v mycím stroji. Od nyníška nepotřebujete nic manuálně zapisovat, žádně teploty a máte jistotu, že budou dodržena všechna nařizení daně HACCP. Řekněte nashledanou nekonečnému papírování a ušetřete drahocenný čas v kuchyni.

Technické specifikace WD-6

Technická data	WD-6C	WD-6
Mycí čerpadlo (kW)	0,9	0,9
Topení bojleru (kW)	9	9/12*
Topení mycí nádrže (kW)	1,8	1,8
Objem nádrže (liter)	50	50
Hmotnost stroje-provozní (kg)	160	160
Stupeň krytí (IP)	45	45

* 12 kW vyšší příkon topení je příslušenstvím na přání

Kapacita a provozní data	WD-6C	WD-6
Celkový čas/mycí program 1 (min)	1,5	1,2**
Celkový čas/mycí program 2 (min)	-	1,7**
Celkový čas/mycí program 3 (min)	-	3,2**
Kapacita, max (košů / h)	35	50
Spotřeba vody / program (litry)	4	2,5 – 4***
Spotřeba energie (kWh z příkonu)	70-90%	70-90%
Úroveň hluku * (dB(A))	61	61

* Měřeno 1 metr od stroje

** Tovární nastavení. Časy jsou nastavitelné.

*** Měřeno při ideálních podmínkách. Spotřeba vody závisí na místních podmínkách. Přesně je možné tuto spotřebu nastavit během instalace.

Připojení elektro	WD-6C	WD-6
Celkový příkon (kW)	9,9	9,9/12,9*
Napětí, jistič 400V 3N~ (A)**	16	16/20*
Doporučený materiál a průřez kabelu 400V 3N~(L1-L3, N, PE) Cu (mm2)***	2,5	2,5

* 12 kW topení je příslušenstvím na přání

** Ostatní napětí na vyžádání

*** Kabel délky 2.5m H07RN-F je součástí dodávky

Připojení vody, odpadu a ventilace	WD-6C	WD-6
Kvalita vody, tvrdost (°dH)	2-7	2-7
Připojení teplé vody 55-70°C (vnější závit)*	R 1/2"	-
Připojení vody 5 - 70 °C* (vnější závit)	-	R 1/2"
Připojení odpadu, HT systém (ø mm)	50	50
Tlak vody v rozvodu teplé vody (kPa)	180**	180**
Průtok vody v rozvodu teplé vody (litry/min)	18	18
Tlak vody v rozvodu teplé vody pro zvedání kapoty (kPa)	-	300**
Hltnost podlahové vpusti - odpadu (litry/sek).	3	3
Teplné zatížení místnosti (celkové, pocitové, latentní) (kW)	2,3 / 1,7 / 0,6	2,3 / 1,7 / 0,6

* V případě připojení stroje na studenou vodu, tak je 12 kW topení doporučeno.

** Pokud je tlak/průtok nižší než doporučený, stroj je nutné vybavit přepadovou nádobkou s plovákem (break tank)

Rozměry a váha pro přepravu	WD-6C	WD-6
Velikost ŠxHxV (mm) *	765x710x1560	765x710x1560
Hmotnost (kg) *	115	115

* Včetně přepravních obalů

Modely

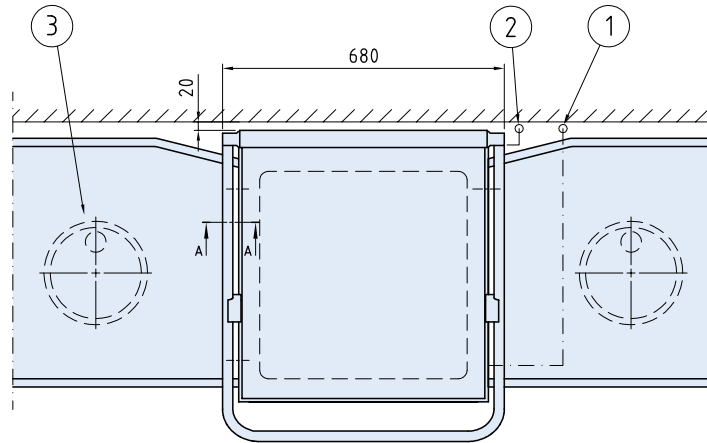
Model	Objednací č.	Rozměry v mm ŠxHxV	Bojler	Elektro připojení
Model WD-6C	203-06C...	657x600x1430/1875	9 kW	400V 3N~ 50Hz 9,9 kW 16A
Příslušenství na přání				
230V/3/50Hz				
Dávkovač tekutého mycího prostředku				
Extra vybavení				
Přípojovací trubice se zpětnou klapkou, ochranou proti zpětnému sání a zavíracím kohoutem	203-0672			
Digestoř s připojením ø 160 mm	203-0630			
Polička na mycí prostředky - pravá	203-0663			
Polička na mycí prostředky - levá	203-0664			

Model WD-6	203-006...	657x600x1430/1875	9 kW	400V 3N~ 50Hz 9,9 kW 16A
Příslušenství na přání				
Automatické zvedání kapoty				
Autostart - automatické spuštění kapoty				
230V/3/50Hz				
Námořní verze				400V/3/50Hz bez nuláku
Námořní verze				440V/3/60Hz bez nuláku
Dávkovač tekutého mycího prostředku				
Panel na levé straně				
Vestavná skříňka pro kanýstr s chemií.				
Extra topení při připojení na studenou vodu			12 kW	400V 3N~ 50Hz 12,9 kW 20A
Odpadové čerpadlo				
Přepadová nádrž - break tank				
WEB Tool				
Extra vybavení				
Kondenzační jednotka - rekuperátor tepla z odpadní páry. * Tepelný výměník nebo zvýšení příkonu topení 12 kW je doporučeno. Myčka musí být připojena na studenou vodu. Pouze v kombinaci a autom. zvedáním kapoty.	203-0640			
Tepelný výměník - rekuperátor tepla z odpadní vody*. Myčka musí být připojena na studenou vodu.	203-0650			
Digestoř s připojením ø 160mm. Automatika na odtahový ventilátor je standardní dodávkou.	203-0630			
Přípojovací trubice se zpětnou klapkou, ochranou proti zpětnému sání a zavíracím kohoutem	203-0672			
Obě možnosti ovládání zvedání kapoty.	203-0668			
Polička na mycí prostředky - pravá	203-0663			
Polička na mycí prostředky - levá	203-0664			

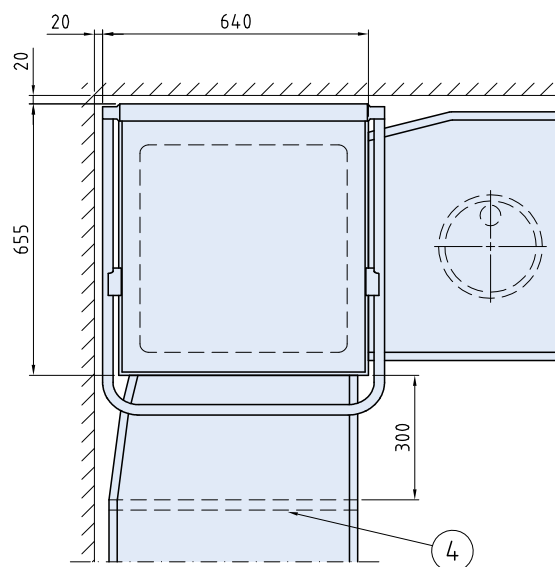
* Technická data o rekuperačních systémech jsou uvedena v samostatném prospektu.

■ Připojení

Přímá instalace

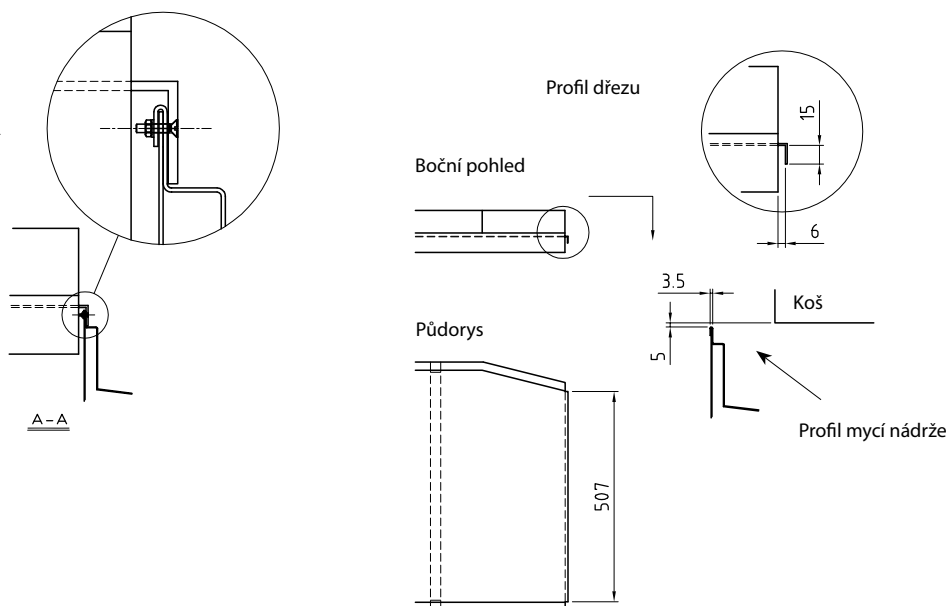


Rohová instalace

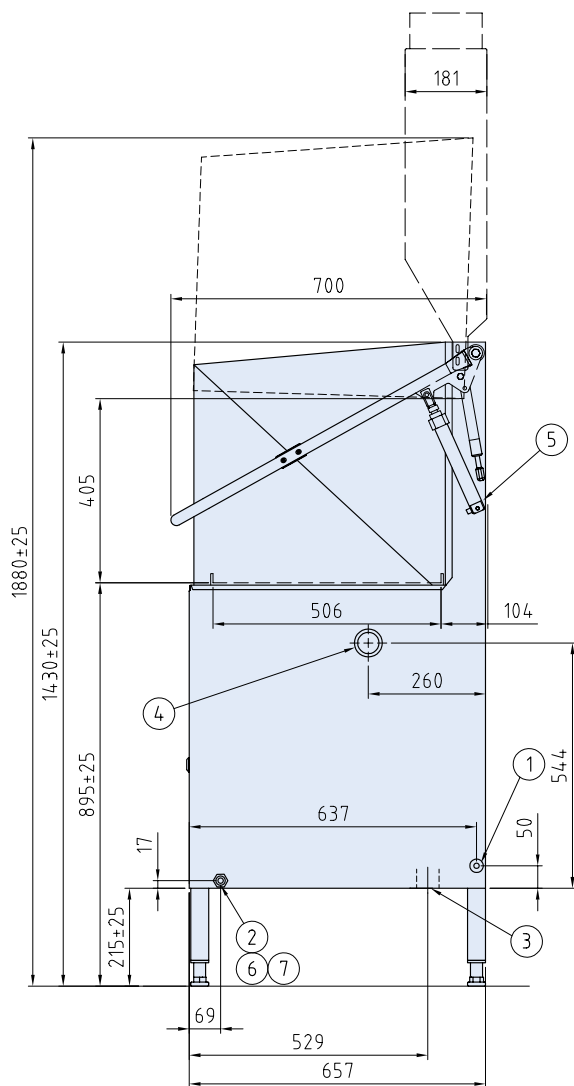


1. Připojení vody
2. Elektro připojení
3. Podlahová vpusť. Kapacita 3l/sek
4. Nohy stolu musí být umístěny min. 300mm od přední strany myčky.

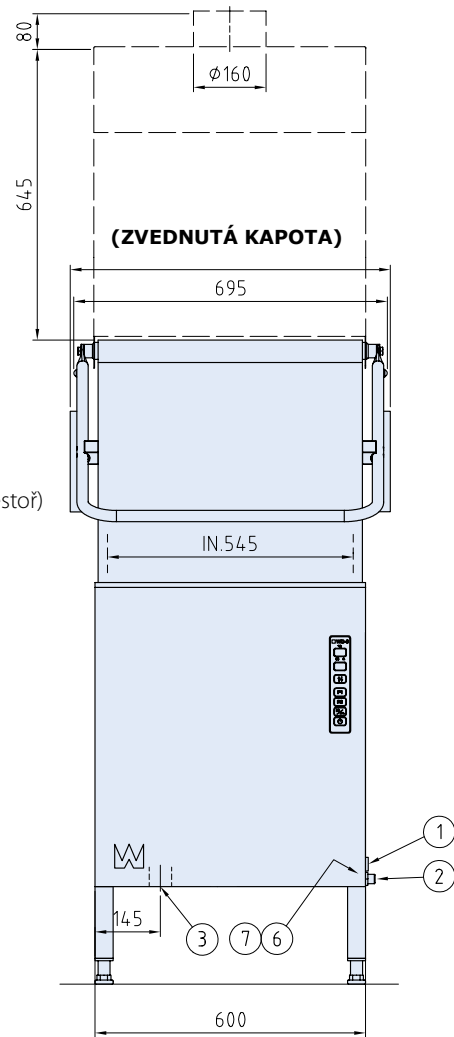
Připojení dřezu



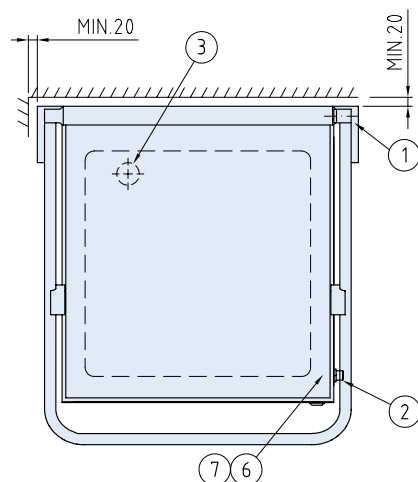
■ Rozměrové rozkresy



Akumulační zákryt (digestoř)
(příslušenství na přání)



1. Elektro připojení
2. Připojení teplé vody R $\frac{1}{2}$ "
3. Připojení odpadu, průměr 50mm, 3l/sek
4. Zaslepený otvor pro hadičku s chemií
5. Odvzdušňovací ventil pro zvedací písty
6. Výstup vody pro speciální detergenty
7. Alternativní připojení na vodu zespodu





BECAUSE WE DO CARE

Telefon: +46 470 77 12 00
Fax: +46 470 237 52
Adresa: Mårdvägen 4
SE-352 45 Växjö
SWEDEN
E-mail: wexiodisk@wexiodisk.com

Wexiödisk 

www.wexiodisk.com