

# Průchozí/zvedací myčka

■ WD-6 DUPLUS



**Wexiödisk** 

BECAUSE WE DO CARE



Každá instalace musí být ve výsledku dobrou referencí!

[www.wexiodisk.cz](http://www.wexiodisk.cz)

---

WD-6 DUPLUS

Nová generace myček pro malé  
a středně velké kuchyně





## PROTOŽE MY SE STARÁME

Čistá voda je nezbytná pro život, přesto každý osmý člověk na planetě k ní nemá přístup. S vědomím nedostatku vody Wexiodisk vyvinul novou technologii mytí zvanou DUPLUS. Technologie DUPLUS redukuje spotřebu vody na minimum. Proto se mycí stroj WD-6 DUPLUS perfektně hodí tam, kde je vody nedostatek pro dobré nebo uspokojivé mycí výsledky.



Přidaná hodnota  
mytí nádobí s menším  
dopadem na životní  
prostředí.

*Wexiödisk je prvním výrobcem na světě, který zavedl technologii dvojitého závěrečného oplachu pro průchozí myčky. Náš patent znamená, že je použito méně vody než při tradičním oplachu. Ve skutečnosti se používá pouze 1 litr čerstvé vody na každý mycí cyklus, to je pozoruhodně nízko.*

*Nízká spotřeba vody dohromady s minimální spotřebou chemikálií a elektřiny dělají z WD-6 DUPLUS perfektní volbu pro moderní kuchyni, která zároveň myslí na přírodu.*



Čisté nádobí  
každý den  
s čistým svědomím.

*Každý den*



# WD-6 DUPLUS

- **Systém dvojitého oplachu - DUPLUS technologie**
  - lepší mycí výsledky s menší spotřebou čerstvé vody
- **Optimální mycí výsledky**
  - díky samovyprazdňovacím mycím ramenům
- **Vysoká efektivita s nízkými provozními náklady**
  - DUPLUS technologie redukuje spotřebu čerstvé vody, chemie a elektřiny.
- **Obzvláště velké provozní úspory**
  - pokud je použita osmotická voda
- **Dobré pracovní prostředí**
  - díky unikátní konstrukci kapoty myčky



## Navržena pro lepší pracovní prostředí

Unikátní konstrukce kapoty myčky a nové volitelné příslušenství Auto-Start funkce vylepšuje ergonomii stroje a výrazně zjednodušuje mycí proces. Jednoduše pohybujete košem a kapota se automaticky zavírá a myčka se spustí. Když skončí mycí program, tak se kapota opět automaticky otevře a pára může uniknout zády myčky. Myté nádobí tak začne ihned schnout a myčka je připravena na další koš. To už vážně nemůže být jednodušší!

Pokud použijete osmotickou vodu (upravenou pomocí reverzní osmozy). Pokud je použita tato upravená voda, tak jsou úspory ještě vyšší, a to i přes cenu výroby osmotické vody.

Myčka WD-6 DUPLUS může být vybavena příslušenstvím WEB Tool, což umožňuje zjednodušení každodenní práce díky HACCP reportům. Ovládá se v běžném internetovém prohlížeči a Vy tak můžete tvořit HACCP dokumentaci přímo ve stroji.

# Pouze 1 litr čerstvé vody na cyklus!

To je možné díky nové patentované DUPLUS technologii, která minimalizuje spotřebu vody téměř na nic. Tajemství spočívá v tom, že v první oplachové fázi WD6 DUPLUS používá pouze recirkulovanou oplachovou vodu s předchozího mycího cyklu. V druhé oplachové fázi stroj použije čerstvou - čistou vodu o teplotě 85-90°C. Oplachová voda z druhé fáze je zachycena pro další použití v následujícím mycím cyklu.

Tato nová inovativní DUPLUS technologie šetří vodu, chemii, elektřinu a je proto nejlepší volbou pro Vaši moderní a profesionální kuchyni - umývárnu.



## Jednoduchý přístup, jednoduché čištění

Unikátní design držáku košů umožňuje jeho zvednutí s uzamčením v horní pozici. Toto umožňuje jednoduchý přístup k sítkům a jednoduché čištění. Aby bylo možné jakékoliv závady řešit rychle a efektivně, tak má stroj zabudovaný protokol událostí, který zaznamenává všechny hlášení, chyby a změny provedené na stroji. To významně pomáhá řešit problémy a zlepšuje diagnostiku chyb. Jako ve všech Wexiödisk strojích, tak i tady jsou veškeré komponenty pečlivě umístěny tak, aby k nim byl jednoduchý servisní přístup z přední strany stroje.



1. Efektivní filtry a design unášeče košů pomáhá zlepšovat mycí výsledky tím, že mycí voda z trysek jednoduše dostříkne do každého rohu mycího koše potažmo myčky. Hladký vnitřní povrch usnadňuje čištění.

2. Díky konkávnímu designu trysek mycích ramen se tyto nezanášejí a zůstávají čisté. Pro ještě lepší kvalitu finálního oplachu a vysoké hygieny jsou mycí ramena samovyprazdňovací. To znamená, že se mycí ramena jsou vyprázdněna na začátku oplachovací fáze a díky tomu z nich nekapou zbytky mycího roztoku na čisté oplachované nádobí.

3. Sběrač oplachové vody je speciálně navržen pro zachycení maxima vody během každé oplachové fáze. Tato voda je potom znovu použita na recirkulační oplach.

4. Z přední strany stroje je přístupný filtr, který zabraňuje znečištění a ucpání oplachových trysek.

# ■ Nepřekonatelný mycí systém pro moderní kuchyně s vysokými nároky na efektivitu.

*Zapomeňte na ruční předmývání a na vylévání čisté vody do odpadu, je tady WD-PRM6. Už nepotřebujete tlakovou sprchu k předmytí nádobí a ruční práci.*

*V kombinaci s příplatkovou výbavou - automatickému zvedání kapoty s autostartem pouze jednoduše posunete mycí koš do předmycího stroje. Kapota se zavře a začne cyklus.*

*Po 30 sekundách a 200 litrech recyklované předmycí vody se kapota automaticky otevře a koš může být posunut do hlavní myčky. Obecně, pokud je nádobí znečištěno jen lehce (sklenice, podšálky,..) můžeme PRM jednoduše vynechat a koš vložit rovnou do stroje mycího.*

*PRM se samozřejmě bez koše nerozběhne.*



## PŘÍPADOVÁ STUDIE

Za předpokladu, že umyjete 150 košů za den, poté každý rok:

- ušetříte kolem 200 000 litrů
- a tím ušetříte 8000 kWh energie, pokud předmýváte teplou vodou
- ušetříte životnímu prostředí přes 4100 kg CO<sub>2</sub>
- ušetříte 85 hodin práce
- ušetříte Vašemu pracovníkovi 55 000 opakovaných pohybů sprchou na předoplach
- spotřebujete méně mycího prostředku
- Vaše pracovní prostředí se zlepšuje, voda nestříká okolo
- dosáhnete vyšší kapacity Vaší myčky
- snížíte potřebu výměny mycí vody v průběhu dne, myčku nemusíte vypouštět.



# Vyměňte Vaši manuální sprchu za WD-PRM6

## Šetřte peníze, čas a Váš personál.

### Hlavní úspory vody díky použití přepadové vody z myčky.

PRM Green umyje nádobí během 30 sekund s 200 litry horké recirkulované, chemie plné vody, a to ze všech stran, shora i zespodu, což je při ručním předmývání nemožné. Zde je významná úspora vody právě použitím vody z myčky, která jinak teče přímo do odpadu. PRM nepřináší jen 20 krát lepší výsledek předmytí než tradiční ruční sprcha, ale také snižuje provozní náklady úplným vynecháním předmývání. Díky tomu se může obsluha myčky plně věnovat správnému třídění nádobí do košů a mytí tím zefektivnit.

### Lepší pracovní prostředí

Díky použití PRM se celkový kontaktní čas prodlouží. Tím se zvýší celková kapacita myčky díky možnosti zkrácení mycího programu. Pracovní prostředí se také zlepšuje nahrazením ruční manipulace a opakujících se pohybů ramene obsluhy. Tím se předchází zranění a únavě. Navíc je Vaše pracovní prostředí lepší díky tomu, že nestříká oplachová voda všude kolem - na podlahu, na pracovní oděv,...

*Dnes se většina lidí zaměřuje pouze na spotřebu vody při závěrečném oplachu a neberou v potaz, že nejvíce čisté - čerstvé vody se spotřebuje při ručním předmývání nádobí a zde teče do odpadu s teplou vodou také mnoho energie, která se musela vynaložit na její ohřátí.*



## Technické údaje WD-6 DUPLUS

Technické údaje	WD-6 DUPLUS
Mycí čerpadlo (kW)	0,9
Čerpadlo pro recirkulovaný oplach (kW)	0,67
Čerpadlo oplachové (kW)	0,67
Topení bojleru (kW)	9
Topení mycí nádrže (kW)	5,4
Objem mycí nádrže (litry)	45
Objem recirkulační nádrže (litry)	5,5
Hmotnost stroje - provozní (kg)	185
Stupeň krytí (IP)	45

Kapacitní a provozní data WD-6 DUPLUS	WD-6 DUPLUS
Celkový čas/mycí program P1 (min) *	1,2
Celkový čas/mycí program P2 (min) *	1,8
Celkový čas/mycí program P3 (min) *	3,3
Kapacita, max (košů/h) (no.)	50
Spotřeba vody / program (litry) **	1,0 - 1,5
Spotřeba energie (% z instalovaného příkonu)	30 - 50%
Úroveň hluku ***	63

\* Tovární nastavení. Časy jsou nastavitelné.

\*\* V kombinaci s WD-PRM6 může být spotřeba ještě nižší

\*\*\* Měřeno 1 metr od stroje

Připojení stroje	WD-6 DUPLUS
Total connected power (kW)	9,9
Main fuse 400 3N~ (A) *	16
Max. connection area 400-415V 3N~ (L1-L3,N,PE) Cu (mm <sup>2</sup> ) **	2,5

\* Other voltage on request.

\*\* Cable 2 m H07RN-F is included

Připojení vody, odpadu a vzduchotechniky	WD-6 DUPLUS
Kvalita vody, tvrdost (°dH)	2 - 7
Připojení vody 5-70°C (vnější závit) *	R ½"
Připojení odpadu, HT systém (ø mm.)	50
Tlak vody (kPa)	1/500
Průtok vody (litry/min)	10
Hltnost podlahové vpusti - odpadu (litres/sec)	3
Požadavky na odvětrání - vzduchotechniku (m <sup>3</sup> /h)	500

\* Pokud je použita studenější voda než 55°C doba napouštění myčky bude prodloužena.

Rozměry a hmotnost pro přepravu	WD-6 DUPLUS
Velikost ŠxHxV (mm) *	765x710x1560
Hmotnost (kg) *	140

\* Včetně přepravních obalů

## Volitelné příslušenství

Model	Objednací č.	Rozměry v mm ŠxHxV	Elektrický	Příkon topení
WD-6 DUPLUS	203-06D...	657x600x1430/1875	9 kW	400V 3N~ 50Hz 9,9 kW 16A
<b>Příslušenství</b>				
Automatické zvedání kapoty				
Autostart - automatické spuštění kapoty				
Námořní verze 400V/3/50Hz bez nuly				
Námořní verze 440V/3/60Hz bez nuly				
Dávkovač tekutého mycího prostředku				
Odpadové čerpadlo				
WEB Tool - webové rozhraní				
<b>Extra vybavení</b>				
Kondenzační jednotka s rekuperací tepla s odpadní párou * Pouze v kombinaci s automatickým zvedáním kapoty. Myčku může být připojena pouze na studenou vodu.	203-0640			
Akumulační zákryt s hrdlem ø 160 mm	203-0630			
Polička na mycí prostředky - pravá	203-0663			
Polička na mycí prostředky - levá	203-0664			

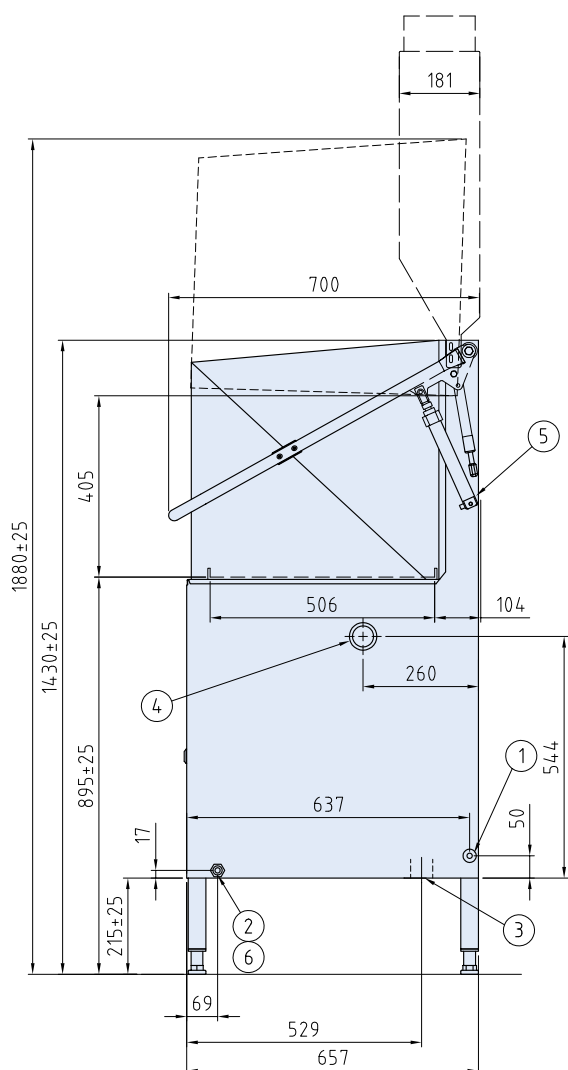
\* Údaje o rekuperačním výměníku naleznete v samostatném prospektu.

## WD-6 DUPLUS a WD-PRM6

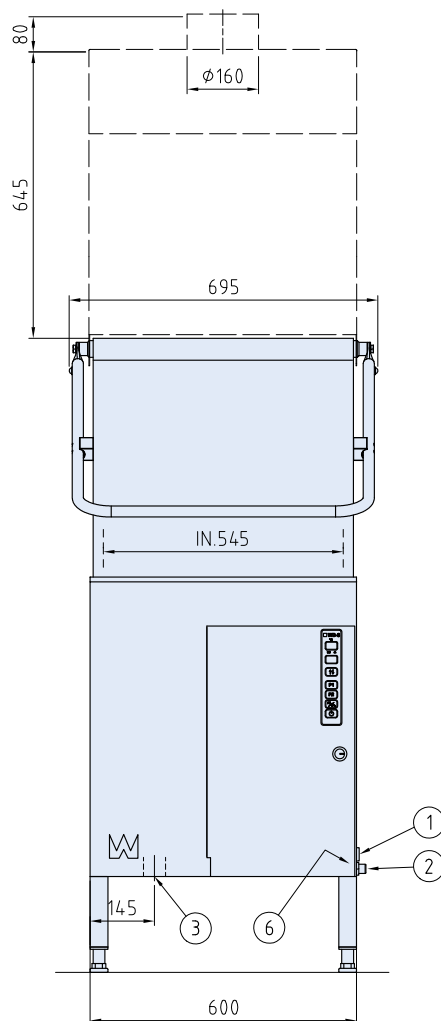


WD-6 DUPLUS v kombinaci s předmyčkou WD-PRM6 přináší nejlepší možnou hygienu, mycí výsledky a efektivitu v kuchyni. Systém šetří nejen vodu, ale také elektřinu a mycí chemii ... a Váš personál.

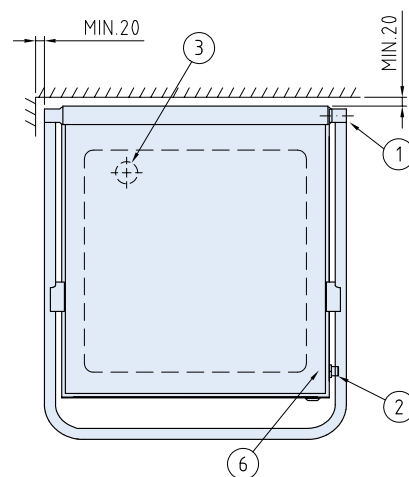
## Rozměrový náčrt WD-6 DUPLUS



Digestoř  
- akumulční zákryt  
(příslušenství)

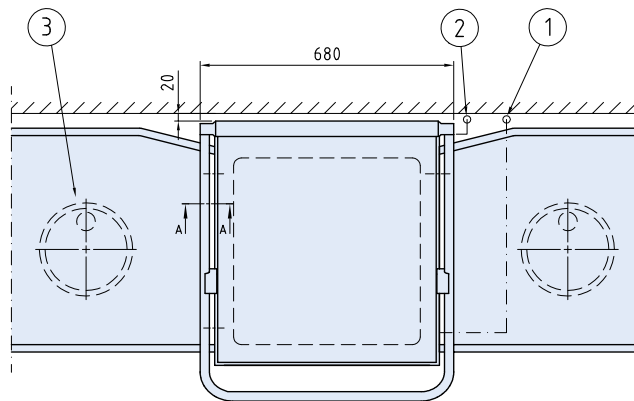


1. Elektrické připojení
2. Teplá voda připojení R $\frac{1}{2}$
3. Připojení odpadu 50mm, 3litry/sekundu
4. Otvor pro hadičku s detergentem
5. Odvzdušňovací ventil pro zvedací cylindry
6. Vývod vody pro detergent



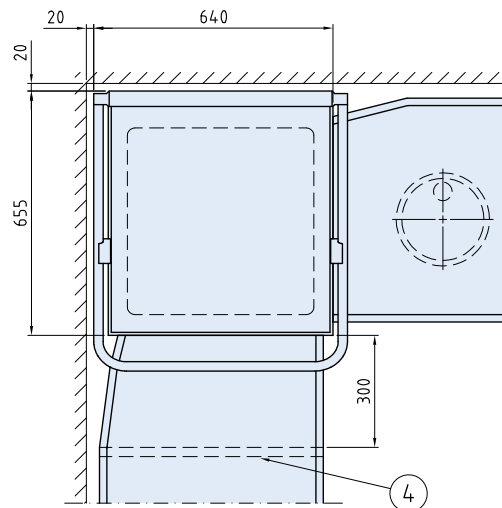
## ■ Připojení

### Přímé spojení

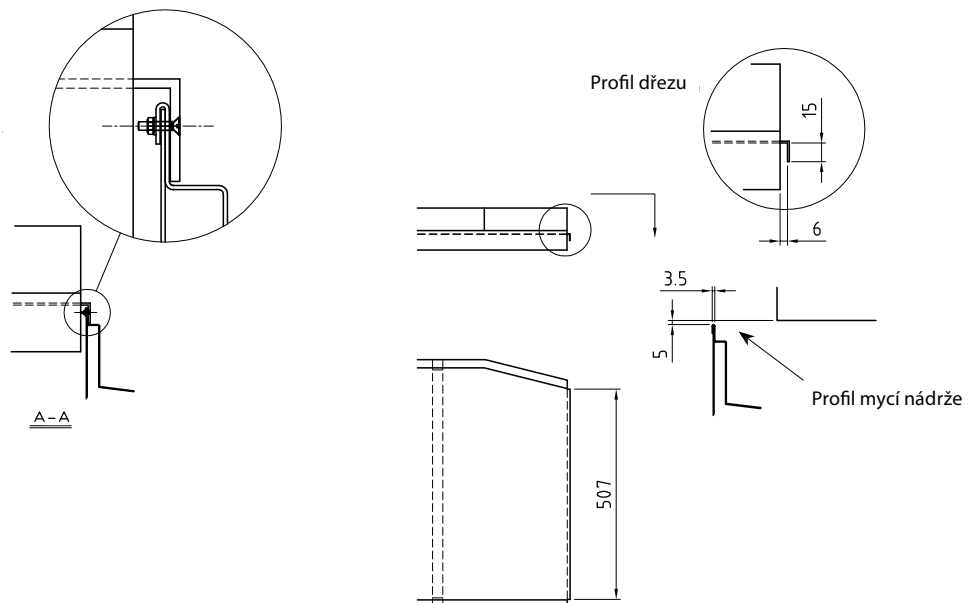


1. Připojení teplé vody
2. Elektrické připojení
3. Podlahová vpusť. Kapacita 3l/sec
4. Nohy stolu musí být umístěny min. 300mm od přední strany myčky.

### Rohová instalace



### Připojení dřezu



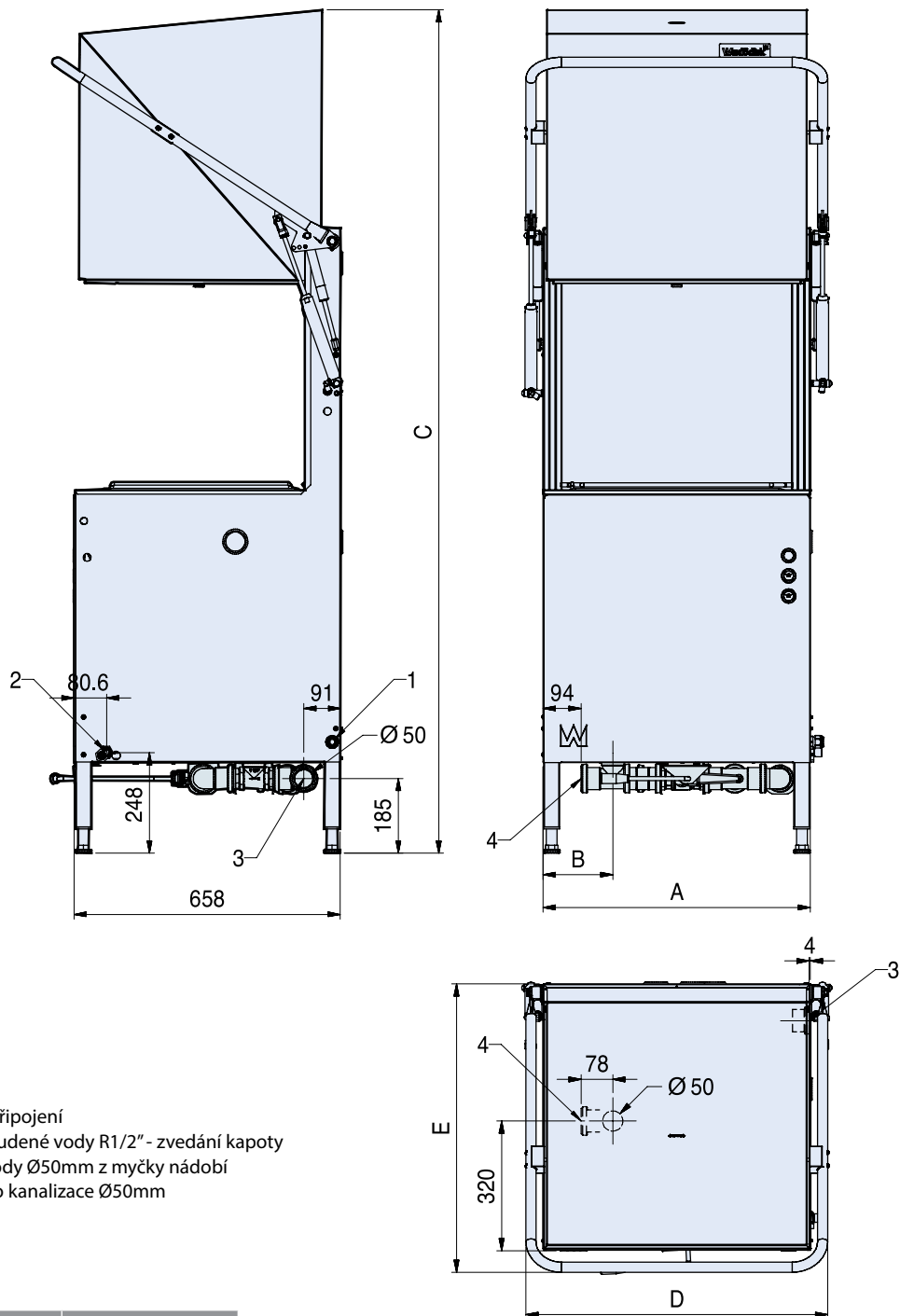
## Technické údaje WD-PRM6

Technické údaje	WD-PRM6
Číslo položky	204-006
Mycí čerpadlo (kW)	0,9
Objem nádrže (litry)	45
Hmotnost stroje - provozní (kg)	130
Stupeň krytí (IP)	45
Kapacitní a provozní údaje	WD-PRM6
Celkový čas předmytí (min)	0,5
Kapacita, max (košů/h)	120
Úroveň hluku (dB(A))	64
Připojení stroje	WD-PRM6
Celkový příkon (kW)	0,9
Napětí, jistič 400V 3N~ (A)*	10
Doporučený materiál a průřez kabelu 400V 3N~ (L1-L3,N,PE) Cu (mm <sup>2</sup> )**	2,5
Připojení vody, odpadu a vzduchotechniky	WD-PRM6
Připojení odpadu, HT (ø mm)	50
Minimální kapacita studené vody pro zvedání kapoty, tlak (kPa) ****	300
Minimální kapacita studené vody pro zvedání kapoty, průtok (l/min) ****	2
Hltnost podlahové vpusti - odpadu (litres/sec)	3
Požadavky na odvětrání - vzduchotechniku (m <sup>3</sup> /h)	200
Velikost a hmotnost pro přepravu	WD-PRM6
Rozměry ***** ŠxHxV (mm)	765x710x1560
Hmotnosti ***** (kg)	100
Extra vybavení	WD-PRM6
Připojovací kit mezi PRM a WD-6/WD-7, připojovací díl Š= 140 mm. (není určen pro připojení ze předu)	204,0660
Připojovací kit PRM a WD-6/WD-7, připojovací díl Š= 300 mm. (Pro přímou a rohovou instalaci)	204,0665
Připojovací kit se skříňkou pro kanystry s chemií, mezi PRM a WD-6/WD-7, připojovací díl Š= 300 mm. (není určen pro připojení ze předu)	204,0667

- \* Měřeno 1 metr od stroje
- \*\* Ostatní napětí na požádání
- \*\*\* Kabel 2m H07RN-F součástí dodávky
- \*\*\*\* Příslušenství. Pokud je tlak nebo průtok příliš nízký může být stroj vybaven přídatným čerpadlem.
- \*\*\*\*\* Balení obsahuje

Celkové úspory vody, energií a pracovní síly záleží na místních podmínkách.

## ■ Rozměrový náčrt WD-PRM6



1. Elektrické připojení
2. Připojení studené vody R1/2" - zvedání kapoty
3. Připojení vody Ø50mm z myčky nádobí
4. Připojení do kanalizace Ø50mm

DIM mm	WD-PRM6
A	600
B	142
C	1900
D	685
E	707

**BECAUSE WE DO CARE**

Telefon: +46 470 77 12 00  
Fax: +46 470 237 52  
Adresa: Mårdvägen 4  
SE-352 45 Växjö  
Sweden  
E-mail: [wexiodisk@wexiodisk.com](mailto:wexiodisk@wexiodisk.com)

**Wexiödisk** 

[www.wexiodisk.cz](http://www.wexiodisk.cz)