

Průchozí myčka nádobí

■ WD-7



Wexiödisk

BECAUSE WE DO CARE



Každá instalace se musí stát dobrou referencí!


www.wexiodisk.cz

WD-7

Nová generace kombinovaných myček
pro malé a středně velké kuchyně.







Nikdy dříve nebylo tak snadné umývat silně znečištěné nádoby tak jako je tomu dnes s průchozí myčkou Wexiödisk WD-7.

Robustní a jednoduchý vzhled s důrazem na použité komponenty a materiály, které jsou zárukou bezporuchového provozu na dlouhou dobu. To vše v kombinaci se švédskou myšlenkou optimalizace výkonu, provozních výdajů a efektivity vytvořilo jedinečný produkt i pro ty nejnáročnější kuchyňské provozy.

Efektivní, ergonomická a robustní pro nejnáročnější kuchyňské provozy

- Funkční design
- Výkonná elektronika
- Ještě lepší mycí výsledky
- Maximální hygiena
- Efektivní a ergonomická

WD-7 je flexibilní kombinovaná myčka nádobí pro malé a středně velké kuchyňské provozy. Její robustní design byl vyvinut pro denní použití v náročných kuchyňských provozech. Unikátní zvedací koncept a nové příslušenství v podobě funkce Auto-Start zlepšili ergonomii stroje a výrazně zjednodušili mycí proces.

Jednoduše zasuňte koš do myčky, kapota se automaticky zavře a začne mycí cyklus. Když je mycí program ukončen, kapota se automaticky otevře a umožní páře samovolně odejít zadní částí kapoty. Geniální zvedací mechanismus kapoty během fáze jejího otevírání směřuje vzhůru stoupající páru do zadní části myčky a ne do tváře obsluhy, jak je tomu u tradičních myček. Umyté nádobí začíná okamžitě schnout a myčka je připravena pro vložení dalšího koše. Jednodušší to již být nemůže!

Mycí program končí efektivním závěrečným oplachem. Pro dosažení optimálních mycích výsledků a zajištění hygieny jsou mycí ramena před zahájením závěrečné oplachové fáze roztočením vyprázdněna. Tím se zabrání okapávání zbytkové vody z mycí fáze na čisté nádobí. Program automatického čištění usnadňuje čištění vnitřní části mycího stroje.



Police pro uložení chemických prostředků zlepšuje pracovní prostředí a zajišťuje lepší čistotu podlahy (na vyžádání)

HACCP a Web Tool pro maximální kontrolu

Výkonný elektronický kontrolní systém monitoringu HACCP funkcí zajišťuje, že je dosaženo nastavených parametrů. WEB Tool pro WD-7 je příslušenstvím, které jednoduše vytváří denní reporty HACCP za vás. Použitím internetového prohlížeče můžete vytvořit vaši HACCP dokumentaci přímo stažením dat z myčky nádobí. Od teď již není nutné vytvářet manuální protokol provozních teplot pro splnění a dodržení současných hygienických požadavků dle HACCP.



Pro zajištění dobrého pracovního prostředí v umývárně nádobí je možné na vyžádání vybavit myčku kondenzační jednotkou s výměníkem páry nebo rekuperační jednotkou.



Unikátní a flexibilní mycí systém

Tlak vody v mycích ramenech může být rychle a jednoduše přenastaven pro normální a silně znečištěné nádoby. Tato funkce, v kombinaci s výběrem 3 různých programů, vyřeší potřeby každé kuchyně. Světlá průchozí výška 505 mm a vnitřní šířka 605 mm umožňuje nejen mytí talířů, sklenic a příborů, ale také mytí černého nádobí, misek, gastronádob a dalšího provozního nádobí.



Design pevného rámu pro zajištění správné polohy koše zlepšuje mycí výsledky. Proud vody z ramen volně prochází přímo ke koši a dostane se tak i do rohových pozic mycích košů. Nerezové filtry umožňují dlouhé mytí bez potřeby měnit vodu v nádrži a je tak dosaženo nejlepších mycích výsledků.



Jedním z důvodů, který garantuje mycí výsledky, je hluboce tažená nádrž, která redukuje riziko tvorby pěny.

Výkonná elektronika jednoduchá obsluha

Technická data WD-7

Technická data	WD-7
Mycí čerpadlo (kW)	1,1
Bojler (kW)	9/12*
Topné těleso (kW)	1,8
Objem nádrže (litrů)	50
Váha stroje v provozu (kg)	170
Stupeň ochrany (IP)	45

* 12 kW bojler na vyžádání.

Kapacita a operační data	WD-7
Celkový mycí čas P1 (min)	1,2**
Celkový mycí čas P2 (min)	1,7**
Celkový mycí čas P3 (min)	3,2**
Maximální kapacita košů/hodinu (ks)	50
Spotřeba oplachové vody/program (litry)	2,5-4***
Spotřeba energie (% z celkového příkonu)	70-90%
Úroveň hluku (dB(A))*	63/65

* Měřeno ve vzdálenosti 1 metr od mycího stroje.

** Tovární nastavení. Mycí čas je nastavitelný.

*** Za ideálních podmínek. Spotřeba vody závisí na místních podmínkách. Přesné nastavení je prováděno při instalaci.

Příkon a zapojení	WD-7
Celkový příkon (kW)	10,1/13,1*
Napětí, jistič 400V 3N~ (A) **	16/20*
Přípojný kabel, napětí 400-415V 3N~ (L1-L3,N,PE) Cu (mm2) ***	2,5

* S 12 kW bojlerem (příslušenství).

** Připojení na jiné napětí na vyžádání.

*** Kabel 3 m H07RN-F je součástí dodávky.

Připojení vody, odpadu a vzduchotechniky	WD-7
Kvalita vody, tvrdost (°dH)	2 - 7
Připojení na vodu 5-70°C (vnější závit)*	R ½"
Připojení odpadu, PP trubka (ø mm.)	50
Tlak vody v rozvodu, min/max tlak (kPa)	180**
Průtok vody (litry/min)	18
Tlak vody pro zvedání kapoty (kPa)	300**
Hltnost podlahové vpusti (litry/vteřinu)	3
Tepelné sálání do místnosti (celkové, pocitové, latentní) (kW)	2,3/1,7/0,6

* Pokud je teplota menší než 55°C doporučujeme zapojení s 12kW přídatným ohřevem.

** Pokud je tlak nízký doporučujeme vybavit myčku akumulační nádobou (příslušenství).

Rozměry a hmotnost pro přepravu	WD-7
Rozměry ŠxHxV (mm.) *	765x805x1650
Váha (kg) *	125

* Včetně přepravních obalů

Doplňkové vybavení

Model myčky	Obj. č.	Rozměry v mm ŠxHxV	Příkon	Připojení
WD-7	203-06D...	657x600x1430/1875	9 kW	400V 3N~ 50Hz 9,9 kW 16A
Příslušenství				
Automatické zvedání kapoty				
Automatický start pro automatickou kapotu				
Námořní verze				400/3/50Hz bez nuly
Námořní verze				440/3/60Hz bez nuly
Dávkovač tekutého mycího prostředku				
Ovládací panel na levé straně				
Vestavná skříňka pro kanystr s chemií.				
Extra topení 12kW při připoj. na studenou vodu			12 kW	400V 3N~ 50Hz 13,1 kW, 20A
Oplachové čerpadlo pro zvýšení tlaku				
Odpadní čerpadlo				
Vyrovňovací nádrž (break tank)				
WEB Tool				
Extra vybavení				
Speciální digestoř s připojením sání ø 160 mm.	203-0730			
Kondenzační jednotka – rekuperátor tepla z odpadní páry*. Tepelný výměník nebo zvýšení příkonu topení 12 kW je doporučeno. Myčka musí být připojena na studenou vodu.	203-0740			
Tepelný výměník - rekuperátor tepla z odpadní vody*. Myčka musí být připojena na st. vodu.	203-0750			
Připojení prostřednictvím speciální armatury. Trubky s protivrátým ventilem.				
Polička na mycí prostředky - pravá	203-0663			
Polička na mycí prostředky - levá	203-0664			
Dvojití ovládní pro automatický zdvih kapoty	203-0668			
Držák na 8 ks pečících plechů (450x600 mm)	203-0733			
Speciální podstavec na kontejnery	4550070			

* Technická data o rekuperačních systémech jsou uvedena v samostatném prospektu.



Koš, obj. č. 9-9025
Speciální držák obj. č. 4550070



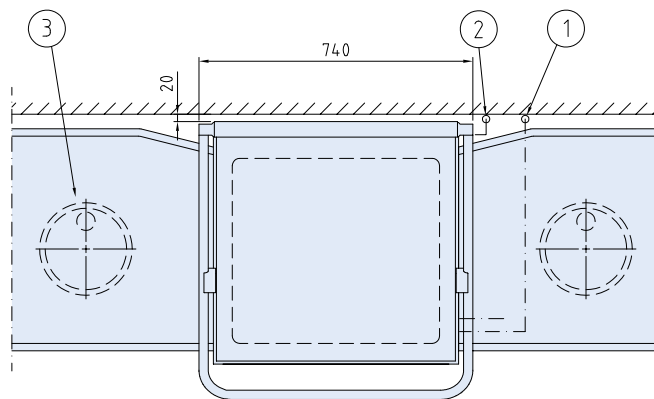
Držák na pečící plechy
obj. č. 203-0733



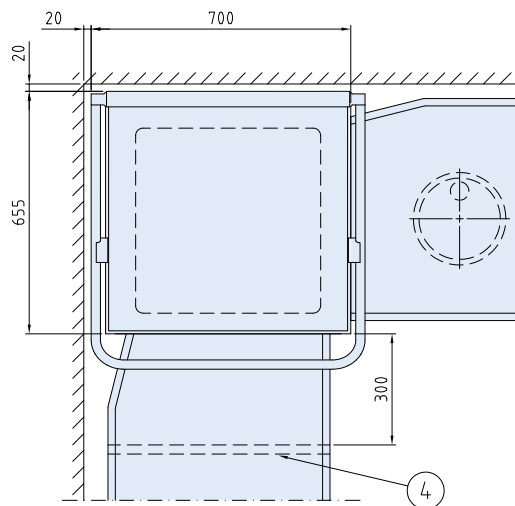
Možnost mytí pekařských přepravek.
(Není součástí řady)

■ Připojení

Přímá instalace

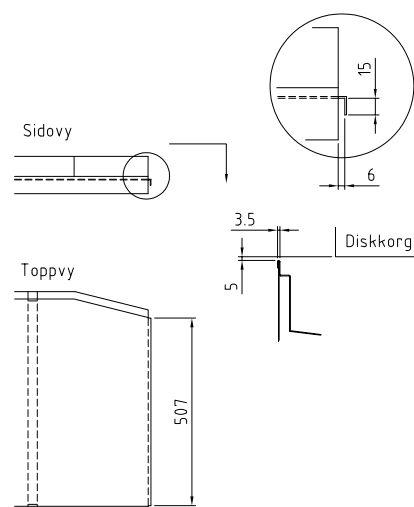


Rohová instalace

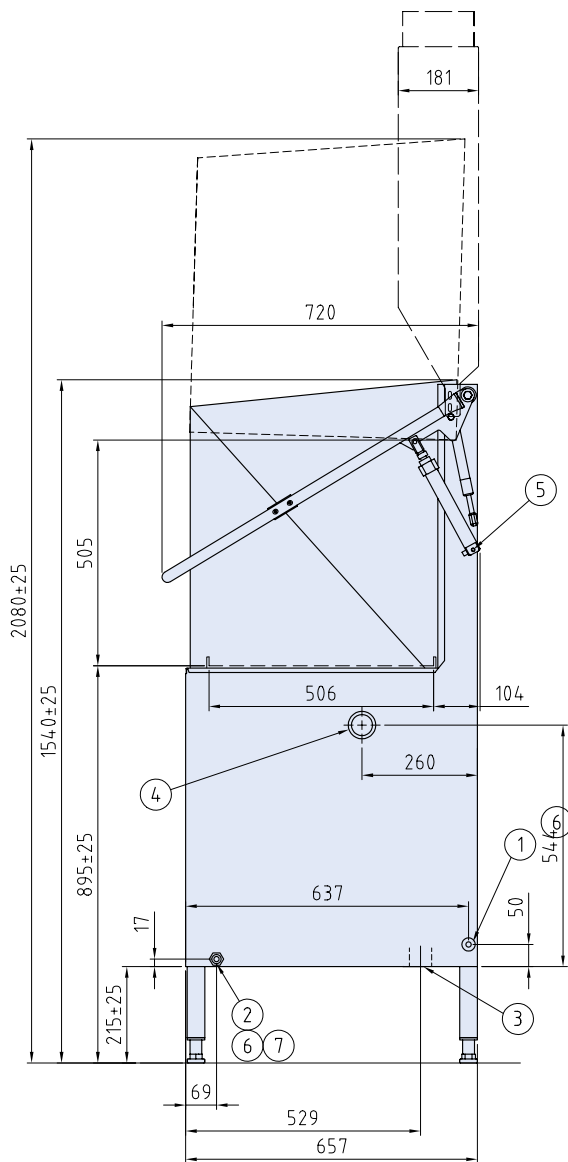


1. Připojení vody
2. Elektrické připojení
3. Podlahová vpusť. Kapacita 3l/s
4. Nohy stolu musí být umístěny min. 300 mm od přední strany myčky.

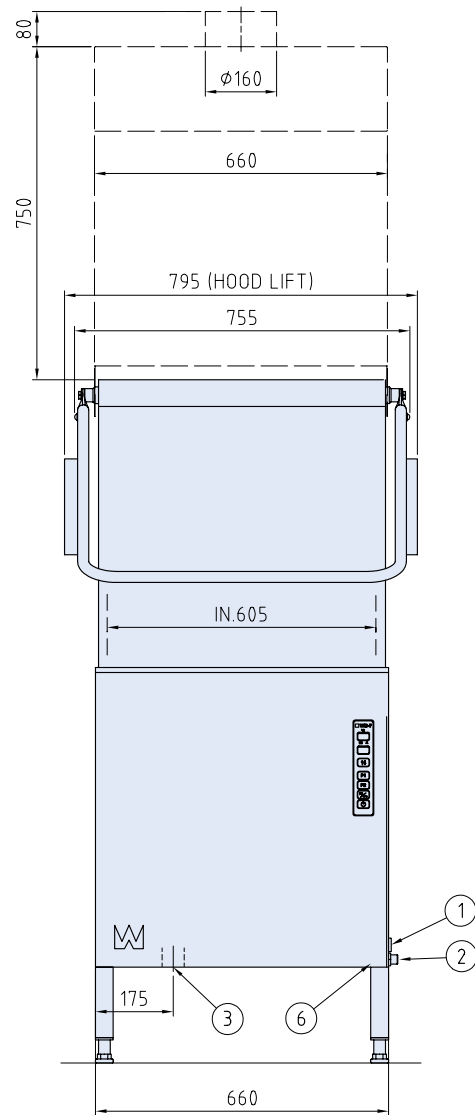
Připojení dřezu



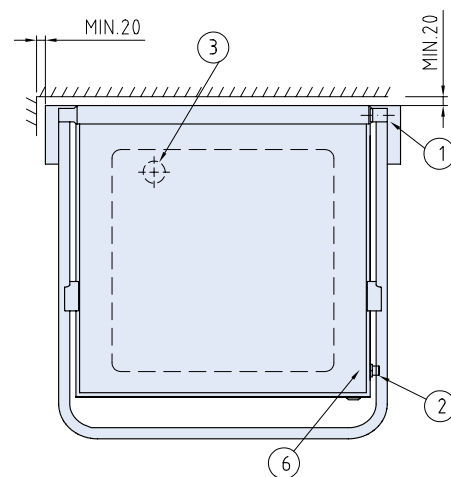
■ Rozměrové rozkresy



(Speciální digestoř,
extra vybavení)



1. Elektrické připojení
2. Připojení na vodu R 1/2"
3. Připojení na odpad Ø. 50 3 l/s
4. Zaslepený otvor pro hadičku s chemií
5. Odvzdušňovací ventil pro zvedací písty (pro myčky s automatickým zdvihem kapoty)
6. Výstup vody pro speciální detergenty
7. Alternativní připojení na vodu ze spodu



BECAUSE WE DO CARE

Telephone: +46 470 77 12 00
Telefax: +46 470 237 52
Address: Mårdvägen 4
SE-352 45 Växjö
SWEDEN
E-mail: wexiodisk@wexiodisk.com

Wexiödisk 

www.wexiodisk.cz